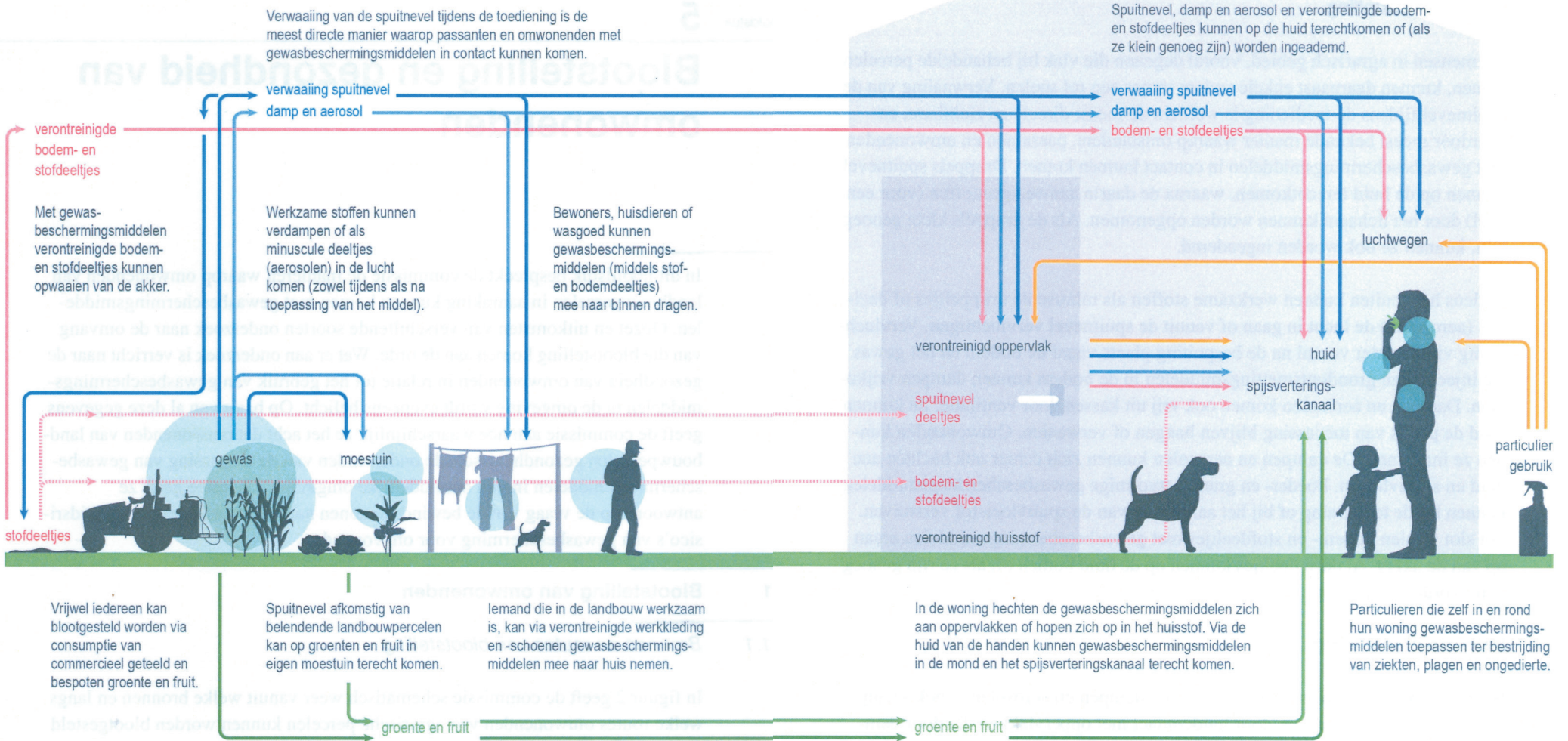


## Bronnen en routes van blootstelling

Blootstelling van omwonenden is complex. Blootstelling kan langs veel verschillende routes plaatsvinden en gewasbeschermingsmiddelen zijn niet alleen afkomstig van akkers maar kunnen bijvoorbeeld ook zitten in voedsel en in middelen die mensen thuis gebruiken.



Figuur 2 De blootstelling van omwonenden aan gewasbeschermingsmiddelen is een complex proces, waarin meerdere

oetstellingsbronnen en blootstellingsroutes een rol kunnen spelen.